

VERMESSUNG FÜR DIE VERKEHRSFRAKTUR

Moderne Techniken der Innovation, Effizienz und Qualität für die Verkehrsanlagenplanung

Digitale Datengrundlage

Mobile Mapping



Vermessung von linienförmigen Verkehrsanlagen
Ganzheitliche Erfassung des direkten Verkehrsraums
Befahrung im fließenden Verkehr

Drohne



Vermessung von Flächen
Schwierige Geländezugänglichkeit
Baustellendokumentation
Hochaufgelöste Orthofotos
Massenmodelle

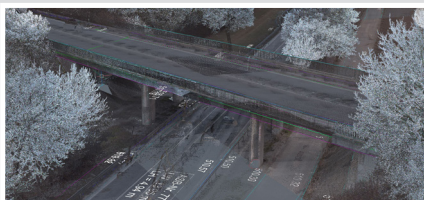
Terrestrischer Laserscan



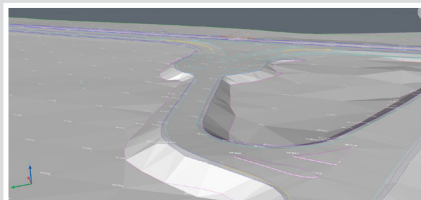
Vermessung von Details
Hochpräzise Erfassung
Ingenieurbauwerke und unterirdische Bauwerke
Grundlage für 3D-Modelle

Datenverarbeitung

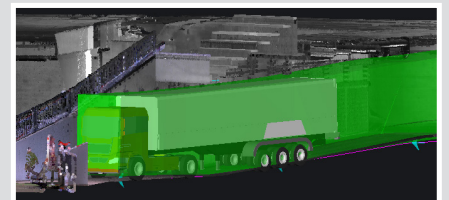
Digitaler Zwilling



Digitales Geländemodell



3D-Modellierung



Qualität | Effizienz

Ihre Vorteile

- Vermessungsmethodik optimal auf die Projektanforderungen abgestimmt
- Integrierte Planung an einem Datenmodell
- Wirtschaftliche Umsetzung Ihrer Projekte
- Geringstmögliche Verkehrsbeeinflussung
- Optimierung des zeitlichen Projektablaufs

Pfaffenhofen

Allgäu

Donauries

Franken

München