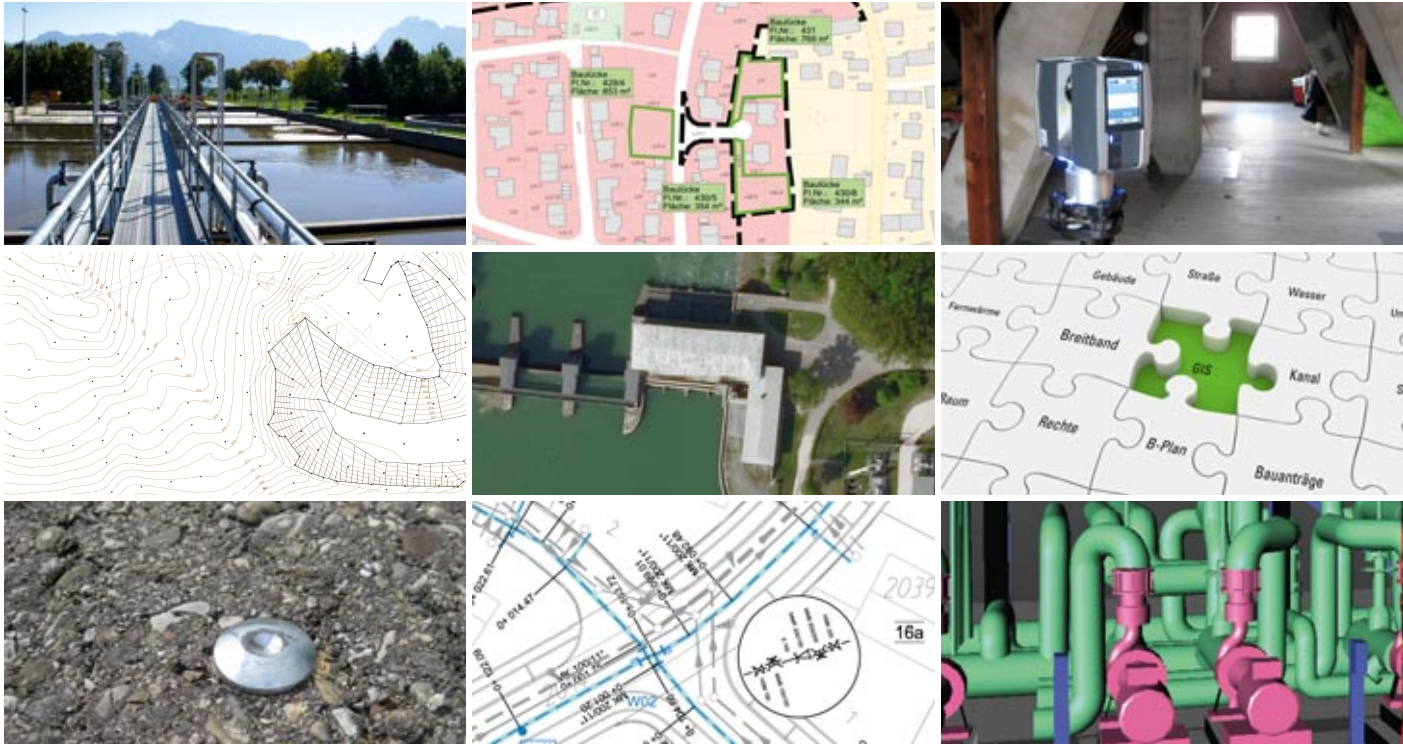
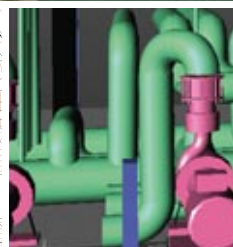
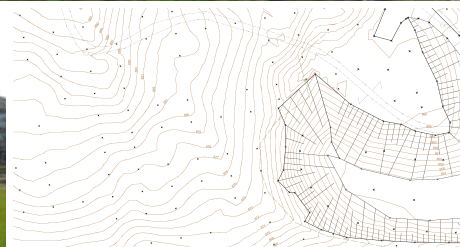
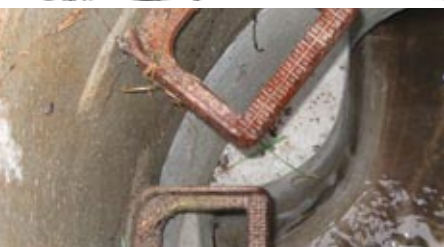
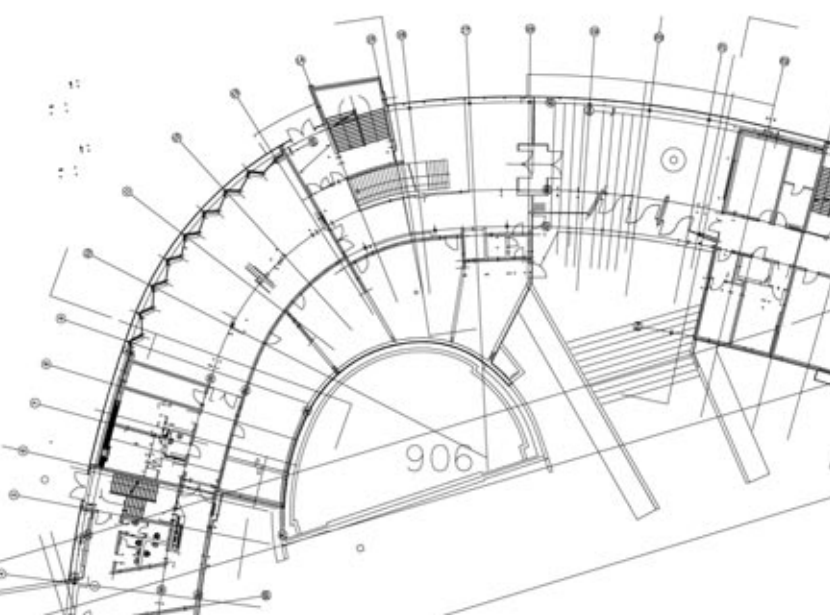


Wipfler **PLAN**



Vermessung Geodatenmanagement

Regionale Umweltgestaltung
Infrastrukturentwicklung



WipflerPLAN deckt mit seinen Leistungsfeldern Vermessung und Geodatenmanagement den kompletten Bereich raumbbezogener Daten ab. Angefangen bei der Erfassung bis hin zur Auswertung und Verwaltung mit CAD- und GIS-Systemen: Wir liefern Ihnen alle Leistungen aus einer Hand.

Topografische Aufnahmen

Entwurfsvermessungen · Digitale Geländemodelle

Topografische Geländeaufnahmen bilden eine zuverlässige Grundlage für jede Art von Planungsaufgabe. Dabei werden relevante örtliche Gegebenheiten wie z. B. Straßen- und Geländeverlauf, Böschungen, Baumbestand, Gewässer etc. vermessungstechnisch erfasst und in Plan- und Kartenwerken ausgearbeitet. Anhand digitaler Geländemodelle (DGM) können Höhenschichtlinien, Schnitte sowie Massen bzw. Volumen abgeleitet werden. Zu den eigenen Vermessungsdaten können auch amtliche Geodaten (Flurkarten, Befliegungsdaten, Orthofotos) kombiniert werden.

Gebäude-/Architekturvermessung

Aufmaße · 3D-Modellierung · Visualisierung

Unzureichende Baupläne als Planungsgrundlage für Sanierungen, Umbaumaßnahmen oder Gutachten können schnell zu Unsicherheiten führen. WipflerPLAN erfasst bestehende Gebäude nach dem aktuellsten Stand der Technik schnell und zuverlässig. Neben dem klassischen Raum- und Fassadenaufmaß können auch komplexe Gebäude und Bauwerke detailgetreu abgebildet werden. Aus den Messdaten entwickeln wir für unsere Kunden Grundrisse, Schnitte, Ansichten, Inventarpläne sowie 3D-Modelle für Visualisierungen.

Bauvermessung

Absteckung · Schnurgerüste · Festpunktfelder

Ein zentrales Feld bei WipflerPLAN ist die Bauvermessung. Dabei werden verschiedenste Planungsergebnisse unter Berücksichtigung vorgegebener Genauigkeiten nach Lage und Höhe in die Örtlichkeit übertragen. Absteckungen während des laufenden Baubetriebs werden von uns genauso durchgeführt wie Baugruben- und Schnurgerüstabsteckungen. Achs- und Trassenabsteckungen, Massen- und Volumenberechnungen sowie die Erstellung geodätischer Festpunktfelder gehören ebenfalls zu unseren Leistungen.

Bestandsdokumentation

Hochbau · Tiefbau · Ingenieurbau

Die Bestandsaufnahme ist ein wesentliches Qualitätsmerkmal fertiggestellter Bauprojekte. Dazu gehören u. a. die Erfassung des Leitungs- und Rohrnetzes (Kanal, Wasser, Gas, Elektro), der Straßen- und Wegebaubestand sowie die Erstellung von Gebäude- und Brückenbestandsplänen. Die Dokumentation der erbrachten Bauleistungen dient als Abrechnungsgrundlage und der Qualitätssicherung.



Baulandumlegung/Sonderung

Grundstückspläne · Zurückgestellte Abmarkung

Im Rahmen von Erschließungsarbeiten für Bau- und Gewerbegebiete ist es oft sinnvoll, Abmarkungen bis zur Fertigstellung der Bauarbeiten zurückzustellen. In Zusammenarbeit mit den Vermessungsbehörden erstellen wir Planteilungen (Grundstückspläne), damit Grundstücksvergaben bzw. Grundbucheintragen frühzeitig vorgenommen werden können.

3D-Laserscanning

Architektur · Anlagenbau · Visualisierung

Dieses Messverfahren macht eine detaillierte und präzise Erfassung komplexer Geometrien möglich. Mit bis zu einer Million Punkten in der Sekunde entsteht ein millimetergenaues Abbild der Realität. WipflerPLAN setzt 3D-Laserscanning in den Bereichen Architektur, Denkmalschutz, Anlagen- und Rohrleitungsbau sowie in der Beweissicherung und Visualisierung ein.

Deformations-/Setzungsmessung

Messkonzepte · Monitoring

Um frühzeitig Lage- und Höhenveränderungen von Objekten zu erkennen, führt WipflerPLAN Setzungs- und Deformationsmessungen durch. Dazu erarbeiten wir die entsprechenden Messkonzepte. Nach der sogenannten „Nullmessung“ wird das Messobjekt über einen festgelegten Zeitraum periodisch überwacht, und die Veränderungen werden dokumentiert. Damit helfen wir, rechtzeitig Vorkehrungen zur Schadensvermeidung zu treffen.

Geografische Informationssysteme

Analyse · Beratung · Aufbau

Der Markt verfügt über eine Informationsflut an GIS-Software und Dienstleistungen. Wir helfen Ihnen, den Überblick zu behalten und filtern die richtigen Produkte gezielt für Ihre fachlichen Belange heraus. Sie haben schon eine Software im Einsatz, aber Ihnen fehlen die Zeit und die Mittel, vorhandene (Geo-)Fachdaten in das System aufzunehmen? WipflerPLAN betreut Sie fachkundig bei Fragen rund um das Thema GIS und unterstützt Sie aktiv beim Aufbau kommunaler Informationssysteme.

Geodaten

Beschaffung · Optimierung · Betreuung · Pflege

Geodaten bilden das Fundament eines effizienten GIS-Systems. Neben den eigenen kommunalen Fachdaten können amtliche und frei verfügbare Geodaten oder komplexe Fachkataster, wie z. B. Ver- und Versorgungs-, Breitband- und Elektronetze, eingebunden werden. Dabei ist die Einhaltung gängiger Industriestandards sowie Schnittstellen von vorrangiger Bedeutung. Auch die Aufbereitung und Konvertierung von Datentypen unterschiedlicher Herkunft werden bei uns durchgeführt. Um das volle Potenzial Ihres Geodatenbestands auszuschöpfen, kann WipflerPLAN durch gezieltes Geodatenmanagement eine fundierte Datenbasis schaffen, die für Ihre kommunalen Belange viel Zeit und damit Kosten spart. Ein aktueller, vollständiger und zuverlässiger Datenbestand ist Qualitätsmerkmal und Voraussetzung eines effektiven GIS-Systems. Gern übernehmen wir die Pflege und Fortführung Ihrer Fachdaten und sind als kompetenter Ansprechpartner für Sie da.

WipflerPLAN



Pfaffenhofen

WipflerPLAN
Planungsgesellschaft mbH

Pfaffenhofen
Hohenwarter Straße 124
85276 Pfaffenhofen
Tel: 08441 5046-0
Fax: 08441 490204
info@wipflerplan.de

Franken

WipflerPLAN
Planungsgesellschaft mbH

Lauf an der Pegnitz
Hammerhöhe 3
91207 Lauf a.d. Pegnitz
Tel: 09123 15517-0
Fax: 09123 15517-29
info-lau@wipflerplan.de

Donauries

WipflerPLAN
Planungsgesellschaft mbH

Nördlingen
An der Lach 11a
86720 Nördlingen
Tel: 09081 27509-30
Fax: 09081 27509-50
info-noe@wipflerplan.de

Donauwörth

Äbtissin-Gunderada-Straße 3
86609 Donauwörth
Tel: 09081 999851-0
Fax: 09081 999851-29
info-don@wipflerplan.de

München

WipflerPLAN · KÖPF
Planungsgesellschaft mbH

München West
Fraunhoferstraße 22
82152 Planegg
Tel: 089 895615-0
Fax: 089 895615-55
muc-west@wipflerplan.de

München Ost

Bretonischer Ring 6
85630 Grasbrunn
Tel: 089 5527330-0
Fax: 089 5527330-55
muc-ost@wipflerplan.de

Allgäu

WipflerPLAN · KÖPF
Planungsgesellschaft mbH

Marktoberdorf
Gschwenderstraße 8
87616 Marktoberdorf
Tel: 08342 89586-0
Fax: 08342 89586-29
info-al@wipflerplan.de