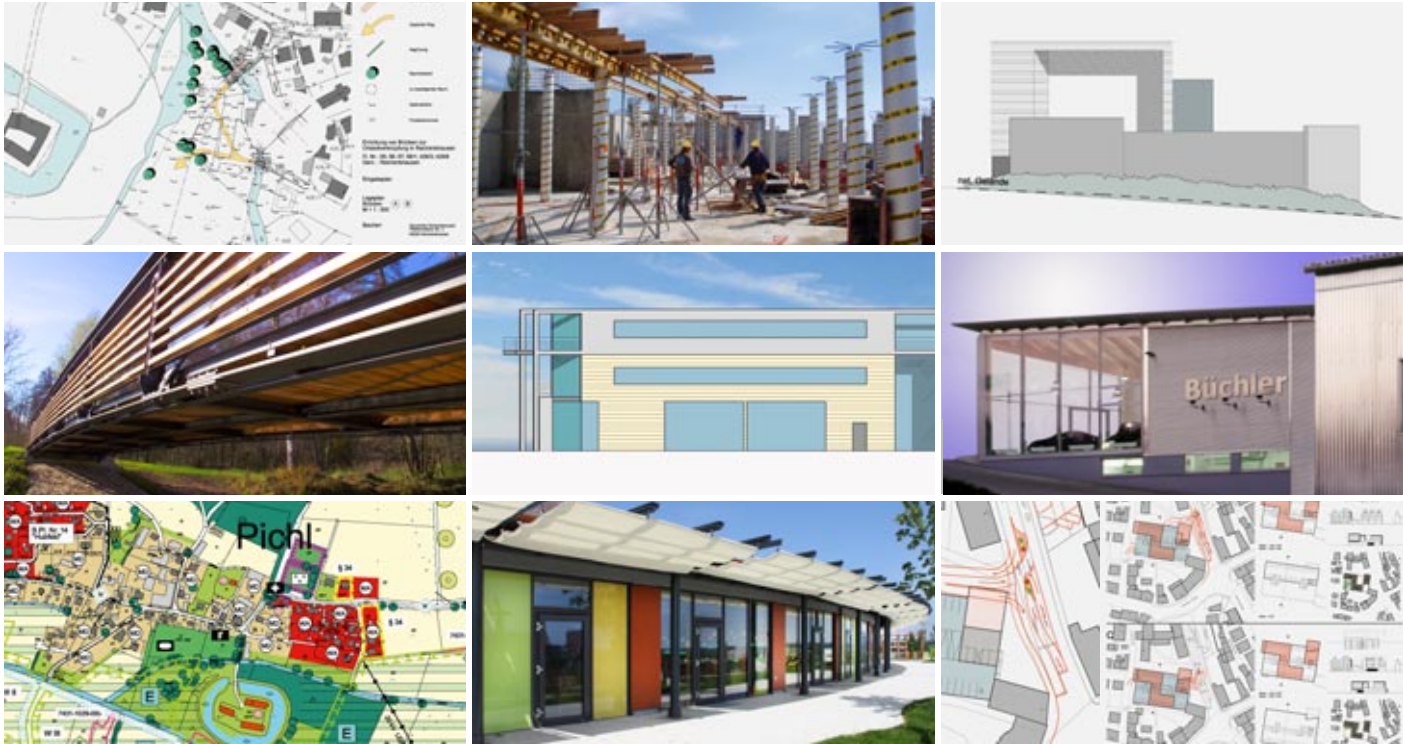


# Wipfler PLAN



## Architektur Orts- und Objektplanung

Regionale Umweltgestaltung  
Infrastrukturentwicklung



*In unserer vom Menschen gestalteten Umwelt ist Architektur der wohl augenfälligste Teil. Als fester Bestandteil unserer Lebenswelt nimmt sie auf uns direkten und unausweichlichen Einfluss. WipflerPLAN erkennt die hieraus gegenüber der Gesellschaft erwachsende Verantwortung. Im Spannungsfeld zwischen individuellen Vorlieben, Gemeinschaftsanliegen, wirtschaftlichen Vorgaben, sozialer Verantwortung und politischer Aussage bleibt der menschliche Maßstab unsere klare Planungsmaxime.*

## Ortsplanung

- Machbarkeitsstudien
- Vorbereitende Untersuchungen n. § 141 BauGB
- Dorferneuerungen
- Rahmenplanungen
- Flächennutzungspläne / Landschaftspläne
- Bebauungspläne / Grünordnungspläne
- Satzungen nach § 34 und 35 BauGB
- Umweltverträglichkeitsprüfungen

## Objektplanung

- Wohnungsbauten
- Gewerbebauten
- Industriebauten
- Mischgenutzte Bauten
- Ingenieurbauten mit hohem Gestaltungsanspruch
- Bauliche Einrichtungen des Gemeinbedarfs
- Schulbauten
- Altbausanierungen
- Umnutzungen
- Alle Leistungsphasen der HOAI



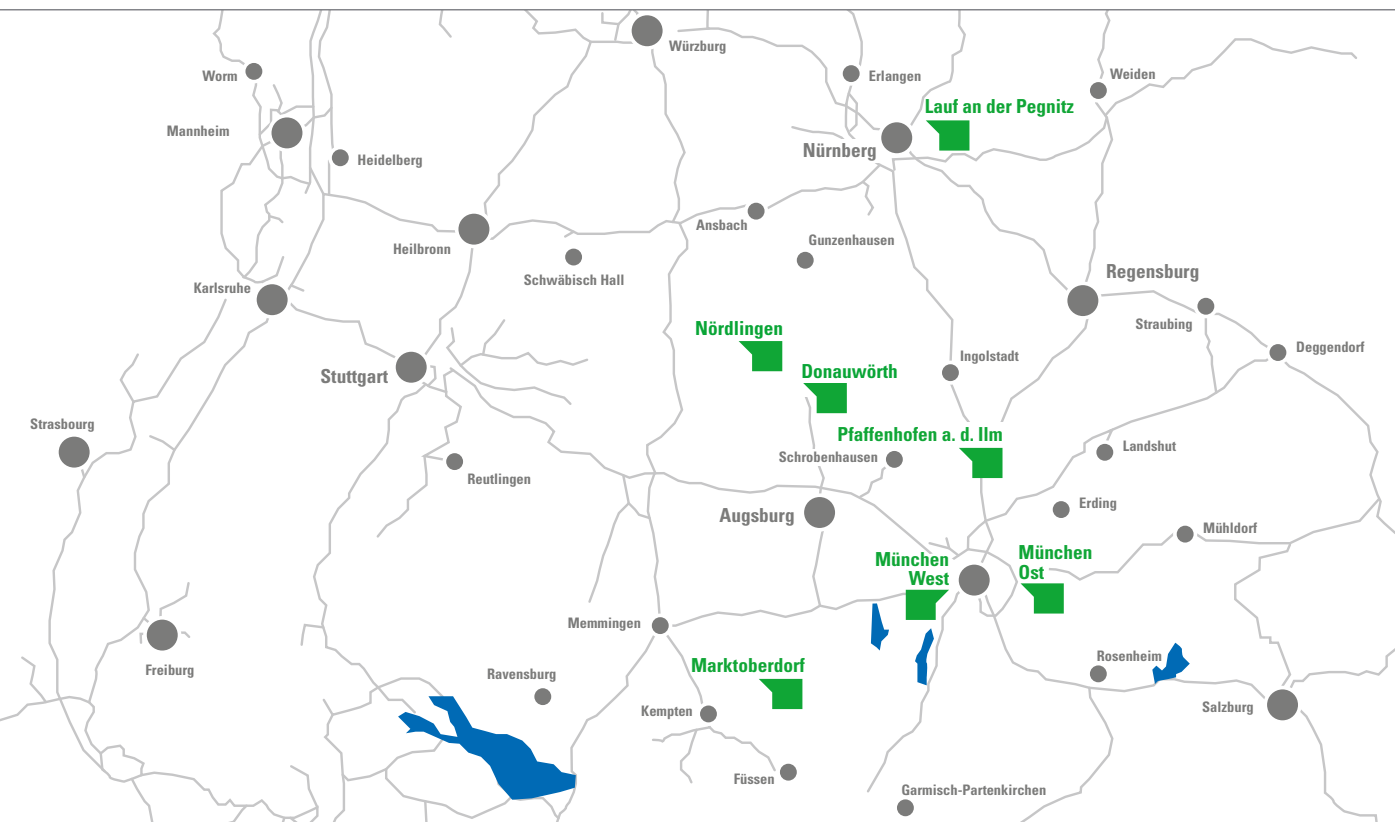
## Interdisziplinäres Team

Das gesamte WipflerPLAN-Team steht bei allen Projekten in direktem Dialog. Das Einbringen von Erfahrung und Wissen aus den komplementären Fachbereichen Landschaftsarchitektur, Wasserwirtschaft, Straßenbau, Vermessung, Erschließungsträger und Projektsteuerung sichert ein alle Aspekte berücksichtigendes, umfassendes und ausgewogenes Planungsergebnis. Nur so können wir nach unserer festen Überzeugung der Komplexität heutiger orts- und objektplanerischer Aufgaben gerecht werden.



Ursula und Edgar Burkart  
Architekten Stadtplaner

# WipflerPLAN



## Pfaffenhofen

WipflerPLAN  
Planungsgesellschaft mbH

**Pfaffenhofen**  
Hohenwarter Straße 124  
85276 Pfaffenhofen  
Tel: 08441 5046-0  
Fax: 08441 490204  
info@wipflerplan.de

## Franken

WipflerPLAN  
Planungsgesellschaft mbH

**Lauf an der Pegnitz**  
Hammerhöhe 3  
91207 Lauf a.d. Pegnitz  
Tel: 09123 15517-0  
Fax: 09123 15517-29  
info-lau@wipflerplan.de

## Donauries

WipflerPLAN  
Planungsgesellschaft mbH

**Nördlingen**  
An der Lach 11a  
86720 Nördlingen  
Tel: 09081 27509-30  
Fax: 09081 27509-50  
info-noe@wipflerplan.de

## Donauwörth

Äbtissin-Gunderada-Straße 3  
86609 Donauwörth  
Tel: 09081 999851-0  
Fax: 09081 999851-29  
info-don@wipflerplan.de

## München

WipflerPLAN · KÖPF  
Planungsgesellschaft mbH

**München West**  
Fraunhoferstraße 22  
82152 Planegg  
Tel: 089 895615-0  
Fax: 089 895615-55  
muc-west@wipflerplan.de

## München Ost

Bretonischer Ring 6  
85630 Grasbrunn  
Tel: 089 5527330-0  
Fax: 089 5527330-55  
muc-ost@wipflerplan.de

## Allgäu

WipflerPLAN · KÖPF  
Planungsgesellschaft mbH

**Marktoberdorf**  
Gschwenderstraße 8  
87616 Marktoberdorf  
Tel: 08342 89586-0  
Fax: 08342 89586-29  
info-al@wipflerplan.de